



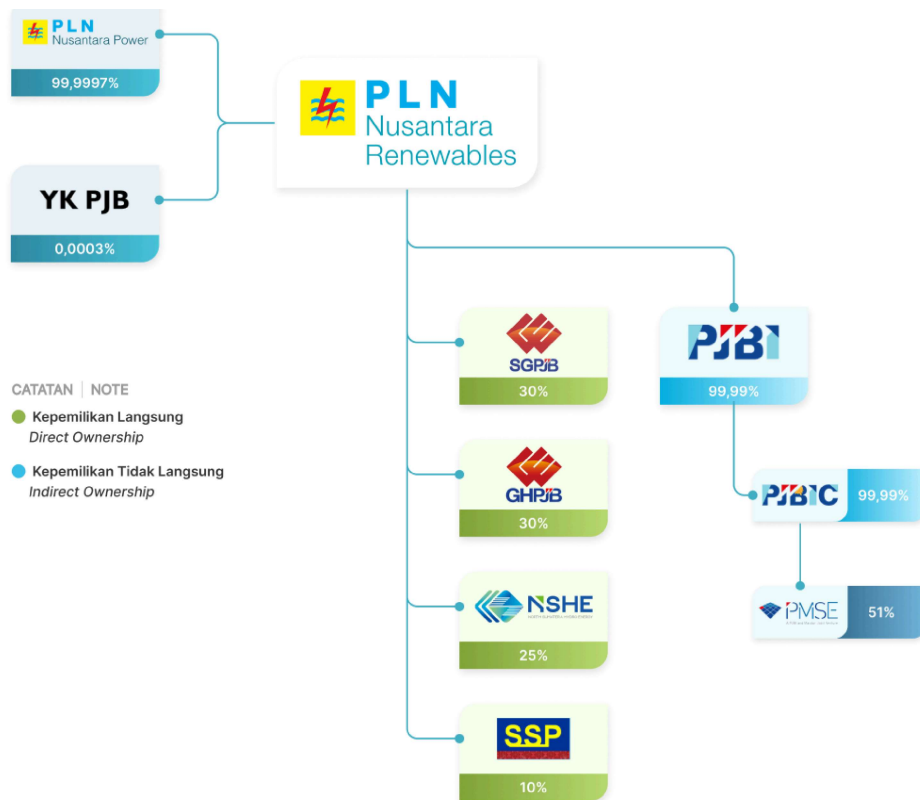
[Beranda](#) > [Profil](#) > [Struktur Perusahaan](#)

Struktur Perusahaan

Struktur Perusahaan

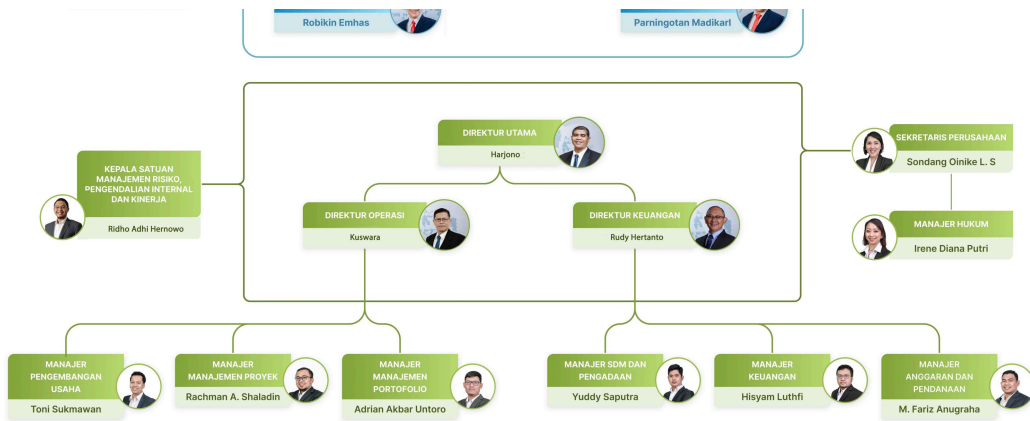
PT PLN Nusantara Renewables merupakan bagian dari Grup PLN.

Saat ini, kami memiliki 7 Anak Perusahaan dan Perusahaan Afiliasi dengan pengembangan 4 proyek pembangkit di Indonesia



Struktur Organ

Merujuk kepada UU Perseroan Terbatas No. 40 Tahun 2007, Struktur Organ PT PJB1 terdiri dari Rapat Umum Pemegang Saham, Dewan Komisaris dan Direksi.



Energi Hijau untuk Masa Depan Berkelanjutan

Temukan Kami Di



Telepon

+62 21 7834 1353

Kantor Pusat

18 Office Park, 19th Floor
Jl. TB Simatupang, No. 18
South Jakarta 12520

Email



▼ Kantor Perwakilan

PT PLN Nusantara Power
D Building, 1st Floor
Jl. Ketintang Baru, No. 11
Surabaya 60231



Peta

